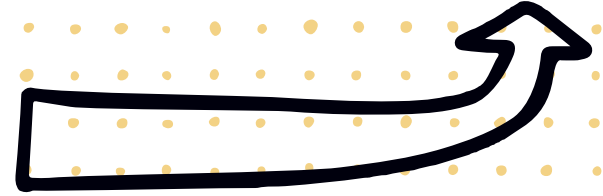
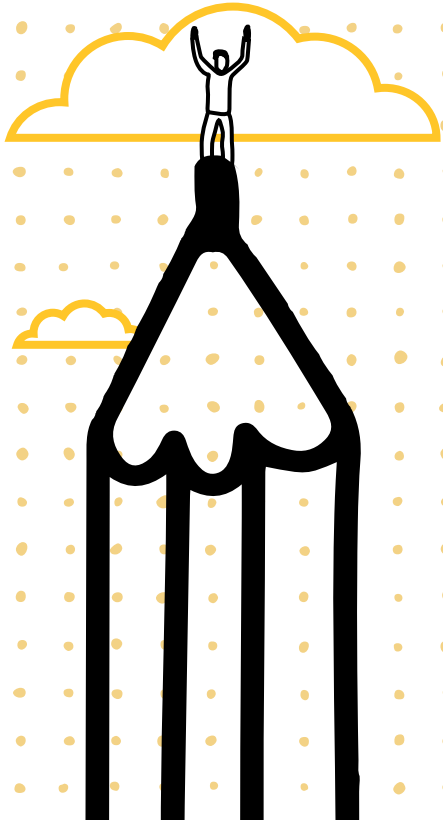


Adel Kalemcilik
Yatırımcı Sunumu
2024



2 Şirkete Genel Bakış

3 Adel Hakkında

4 Ortaklık Yapısı

5 Fabrika ve Ar-Ge Merkezi

6 Ürün Güvenliği

7 Sürdürülebilirlik

8 Sosyal Sorumluluk

9 Kırtasiye Pazarı ve Adel Kalemcilik

10 Türkiye Kırtasiye Pazarı

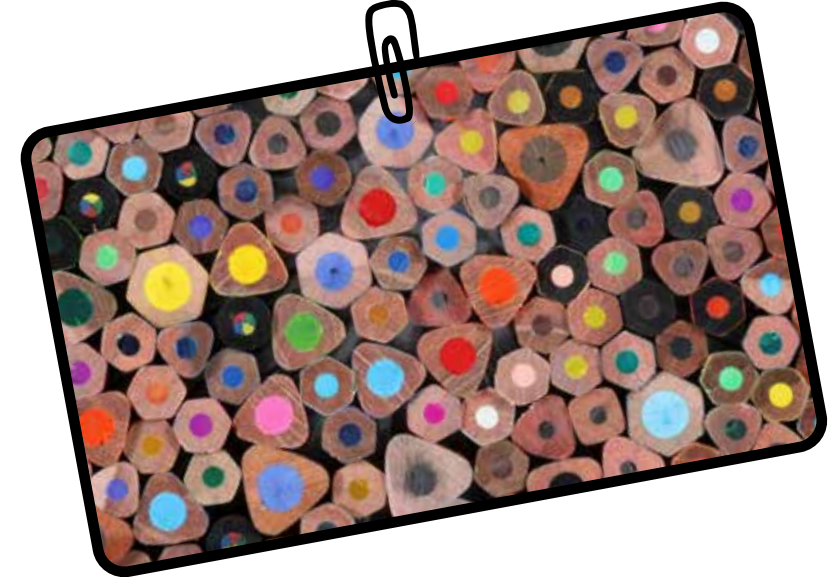
11 Satış Kanalları

12 Satış ve Pazarlama
Aktiviteleri / 2024 Fuar

13 İş Döngüsü

14 Finansal Sonuçlar

15 Temel Finansal Göstergeler
- 2024



Şirkete Genel Bakış



Adel Hakkında



- Kuruluş yılı: 1969
- Türkiye'nin en büyük ve modern kırtasiye ürünleri üreticisi
- Anadolu Grubu ve Faber-Castell ortaklığı (1995)
- 1996 yılından beri Borsa İstanbul'da (BIST)
- 2015 yılında Şekerpınar'da yeni fabrika ve 2019 yılında faaliyete geçen Ar-Ge Merkezi
- Ulusal ve uluslararası ticari organizasyonlara üyelik

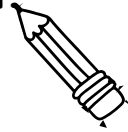
+30 ÜLKEYE İHRACAT

~3.000
SKUs

4 MARKA

~350
ÇALIŞAN

Adel, faaliyet gösterdiği sektörde 50 yılı aşkın deneyimi ve güçlü yetkinlikleri ile ayrılmaktadır.



Ortaklık Yapısı



- ✓ 1950 kuruluş
- ✓ 8 farklı sektörde faaliyet
- ✓ 20 ülkede operasyon
- ✓ 90+ üretim tesisi
- ✓ 6 Ar-Ge merkezi
- ✓ 100.000+ çalışan
- ✓ Borsada işlem gören 6 şirket
- ✓ 563,78 milyar TL ciro (2024 yılı)

Global markalarla kurduğu ortaklıklarla güçlenen çok uluslu ve girişimci bir grup

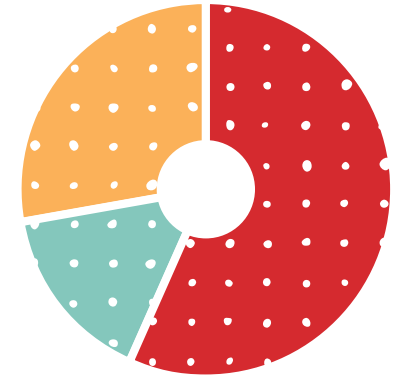


- ✓ 1761 kuruluş
- ✓ 6.500 çalışan
- ✓ 10 ülkede üretim tesisi
- ✓ 22 ülkede satış ofisi
- ✓ 120 ülkede distribütör

Kaleme bugünkü formunu veren ve dünya'nın en eski sanayi firmalarından biri



- ✓ Hisselerimizin %27,71'i halka açık payı temsil etmektedir



- %56,89 Anadolu Grubu
- %15,40 Faber Castell
- %27,71 Halka Arz

Fabrika ve Ar-Ge Merkezi



- ✓ Aynı çatı altında çeşitli ürün gruplarının üretilmesi
- Ürettiğimiz temel ürün grupları:
 - ⇒ Ağaç Cidarlı Kalemler
 - ⇒ Boyama Ürünleri
 - ⇒ Yazım ve Çizim Gereçleri
- ✓ Sürdürülebilir kalkınma için küresel hedefler doğrultusunda ürün geliştirme, maliyet iyileştirme ve yerleşleştirme



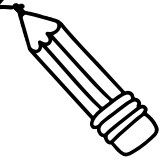
~1.000
SKUs

36.000 m²
ÜRETİM ALANI

Ürün Güvenliği



Kendi çocuklarımıza
kullandırmayacağımız hiçbir ürünü
piyasaya sürmeme prensibiyle hareket
ediyoruz.



40.000 ADET
ÜRÜN GÜVENLİĞİ VE
KALİTE TESTİ



Ulusal ve uluslararası sertifikalarımız:

- ⇒ ISO 9001 Kalite Yönetim Sistemi Sertifikası
- ⇒ ISO 27001 Bilgi Güvenliği Yönetim Sistemi Sertifikası
- ⇒ ISO 14001 Çevre Yönetim Sistemi
- ⇒ ISO 45001 İş Sağlığı ve Güvenliği Yönetim Sistemi
- ⇒ ISO 50001 Enerji Yönetim Sistemi
- ⇒ ISO 28000 Güvenlik Yönetim Sistemi
- ⇒ Sedex Sosyal Uygunluk Belgesi
- ⇒ Sıfır Atık Belgesi
- ⇒ FSC®-C130058 Sertifikası
- ⇒ TSE Uygunluk Belgesi

Sedex



TÜV
AUSTRIA



İkinci sürdürülebilirlik raporumuz olan 2023 yılı Sürdürülebilirlik Raporumuzu, 2024 yılının sonunda yayımlayarak, ÇYS (Çevresel, Sosyal, Kurumsal Yönetim) performansımızı ve sonuçlarımızı paydaşlarımızla paylaştık.

Hedeflerimiz...

Adel Kalemcilik olarak, 2050 yılına dek;

- atık miktarını %50 azaltmak
- %50 geri dönüşüm oranı elde etmek
- Sürdürülebilir ürün ve hizmetlerin satışını %100 artırmak



Sosyal Sorumluluk

- ✓ İyilik değerimiz ile daha iyi bir geleceğe iz bırakmayı sürdürüyoruz.
- ✓ "Fazla" şirketi ve Gıda Kurtarma Derneği ile el ele vererek, depremden etkilenen illerin de aralarında olduğu 20 ilde köy okulları, çadır kentler ve mahallelerde yaşayan 50 bine yakın çocuğa kırtasiye ürünü ve oyuncak yardımında bulunduk.
- ✓ Arama Kurtarma Derneği (AKUT) aracılığıyla deprem bölgesinde yaşayan çocuklarımız için 20 bine yakın kırtasiye malzemesi ve oyuncak yardımı sağladık.
- ✓ 2012 yılında başlattığımız ve Öğretmen Akademisi Vakfı (ÖRAV) iş birliği ile hayata geçirdiğimiz "Yaratıcı Çocuk Yaratıcı Beyin Eğitim Atölyeleri" ile yaklaşık 12 bin öğretmene eğitim verdik ve binlerce çocuğun yaratıcılıklarını geliştirmelerine katkıda bulunduk.



DEPREM BÖLGESİNDEKİ
İHTİYAÇ SAHİBİ ÇOCUKLARA
YARDIMLARIMIZ SÜRÜYOR.

20 İL

Köy
Okulları

Çadır
Kentler

50 Bin
Çocuk

Kırtasiye Pazarı ve Adel Kalemcilik



Türkiye Kırtasiye Pazarı



Türkiye Kırtasiye Pazarı Tahmini Büyüklüğü

2023 | 2024
~ 8,2 Milyar TL | ~ 11,8 Milyar TL

Türkiye Kırtasiye Pazarı Tutarasal Tahmini Büyüme Oranı

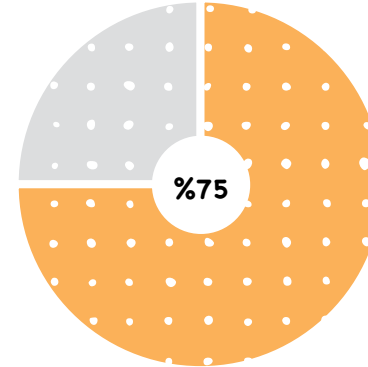
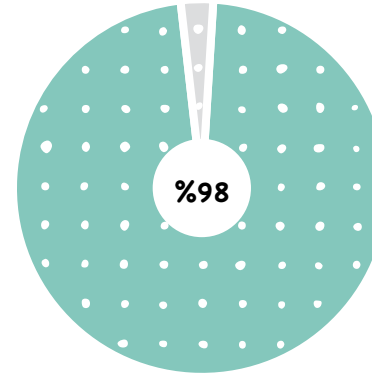
2023 | 2024
~ %85- %90 | ~ %44

Adel Kalemcilik Pazar Payı

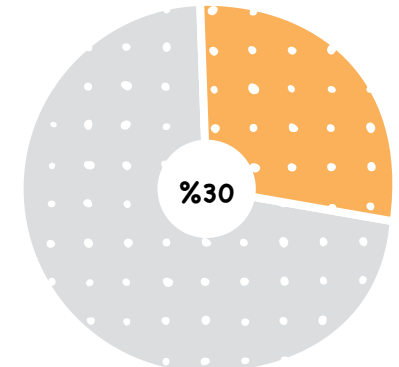
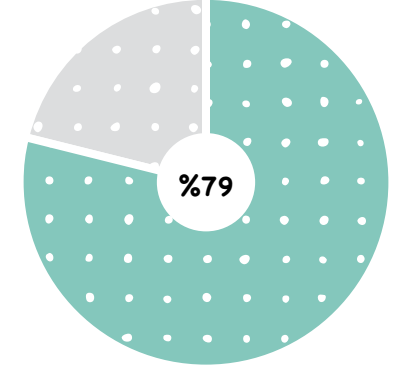
~ %25 - %30



MARKA BİLİNLİĞİ



MARKA KULLANIMI*



Kaynak: Euromonitor International, Adel Kalemcilik Saha Araştırması, IPSOS Brand Health Tracking, Ekim 24.

*Marka kullanımı ölçümlemesinde web tabanlı mülakat yöntemi (CAWI) kullanılmıştır. (Önceki dönemlerde yüz yüze mülakat yöntemi (CAPI) kullanılmıştır.)

*Bu sayfadaki bilgiler TMS29 hariç Temel Finansal Göstergeler ile birlikte değerlendirilmelidir.

Satış Kanalları



Geleneksel Kanal

(Kırtasiye / Diğer Perakendeler)

Münhasır Bayilik Sistemi Aracılığıyla Satış

Modern Kanal

Doğrudan müşteri yönetimi ve satış

İhracat

+30 Ülke

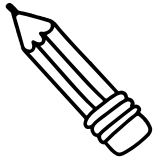
Okul / İhale

Doğrudan / Dolaylı Satışlar

Online

İnternet perakendelerine satış

Adel, kendi markalarının yanı sıra dünyanın önde gelen kırtasiye ve oyuncak markaları ile birlikte 3.000'den fazla ürün çeşidinin pazarlama ve satış faaliyetlerini yürütmektedir



Satış ve Pazarlama Aktiviteleri / 2024 Fuar

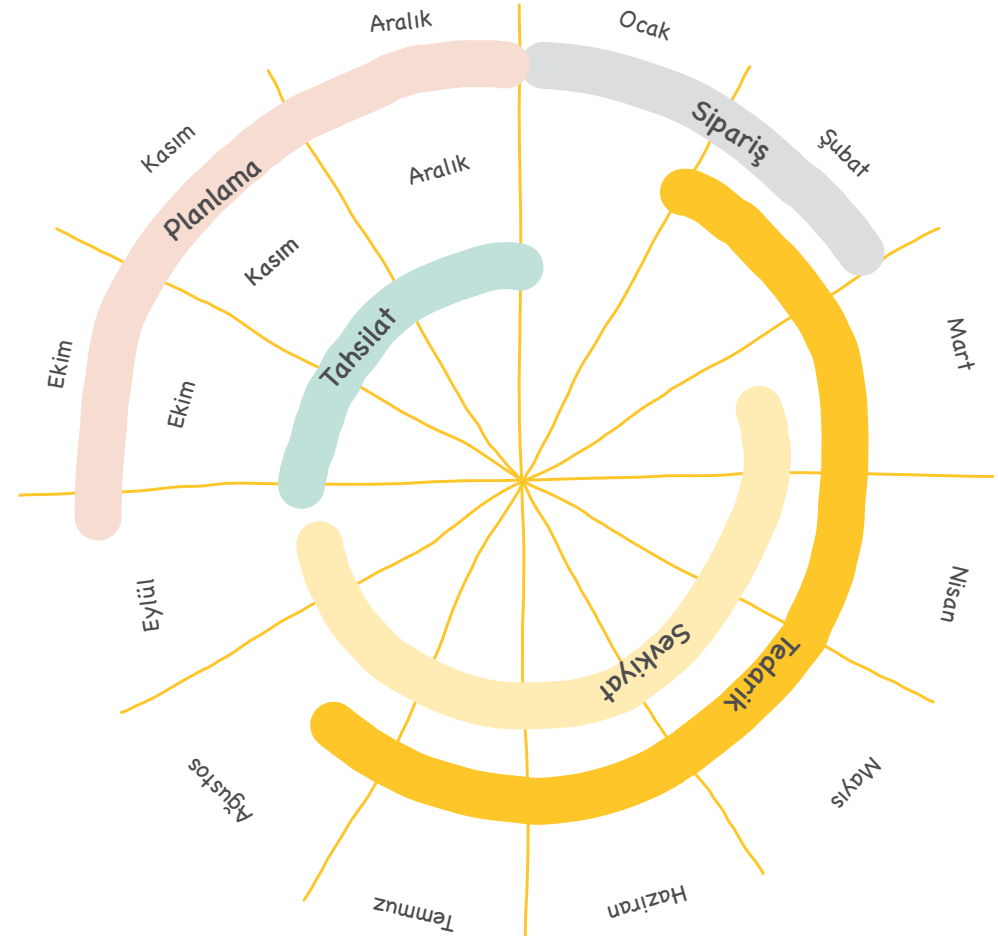


- ✓ Toplamda 20 ilde 21 fuar düzenlenmiştir.
- ✓ Gerçekleştirilen bu fuarlar sayesinde 5.600 perakende noktasına ulaşılmıştır.
- ✓ 21 fuarın tamamında belirlenen hedefler başarıyla tamamlanmıştır.



İş Döngüsü

- ✓ Her yılın 4. çeyreğinde bir sonraki yılın iş planları hazırlanır.
- ✓ İlgili yılın ilk 2 ayında gerçekleştirilen fuarlarda siparişler alınır.
- ✓ Fuara ilişkin siparişlerin alımını tedarik, sevkiyat ve tahsilat döngümüz aşağıdaki takvim çerçevesinde takip eder.
- ✓ Temel amaç okul öncesi dönemde (B+S) tüm sevkiyatların tamamlanmasıdır.
- ✓ Fuar siparişlerine ilişkin tahsilatlarımız ağırlıklı olarak yılın son çeyreğinde gerçekleşmektedir.



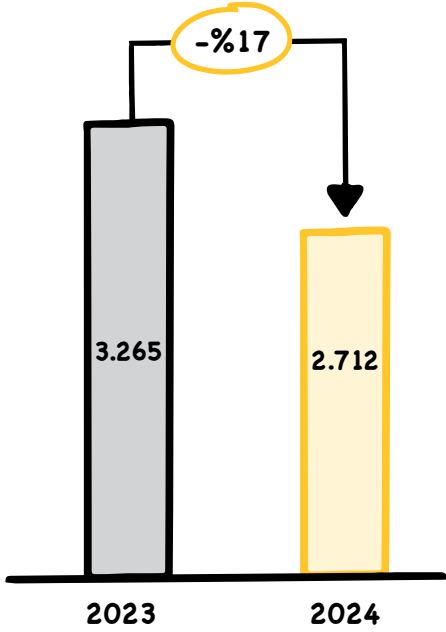
Finansal Sonular



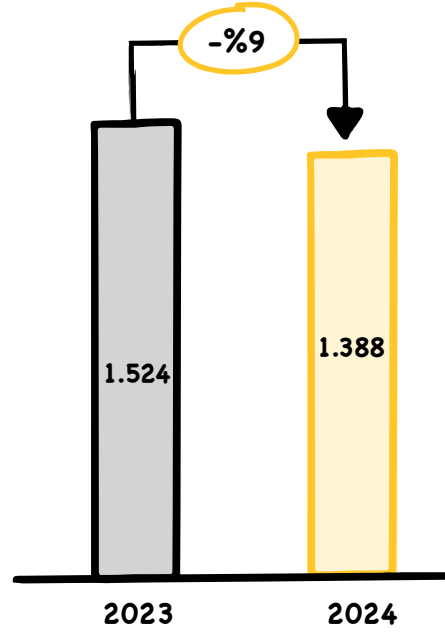
Temel Finansal Göstergeler - 2024



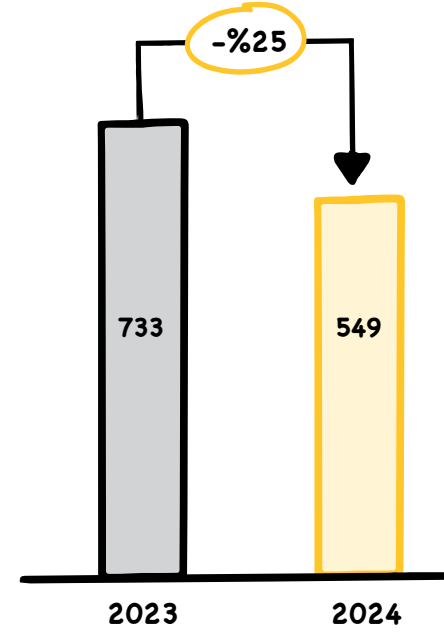
Net Satışlar (milyon TL)



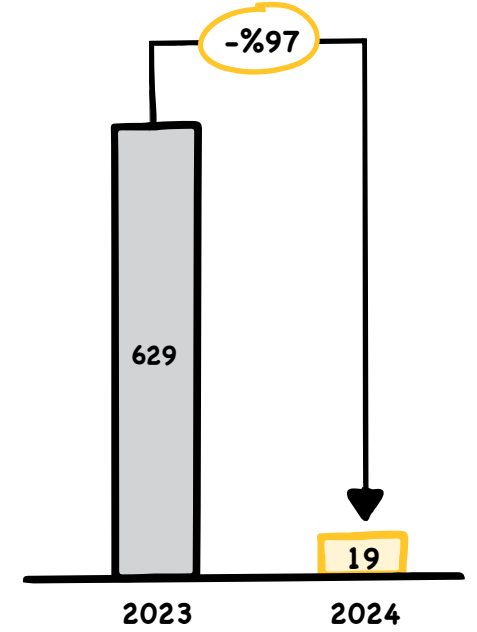
Brüt Kâr (milyon TL)



FAVÖK (BMKÖ) (milyon TL)



Net Kâr (milyon TL)



%47 %51



Brüt Kâr Marjı

%22 %20



FAVÖK (BMKÖ) Marjı ⁽¹⁾

⁽¹⁾ BMKÖ: Bir defaya mahsus kalemler öncesi

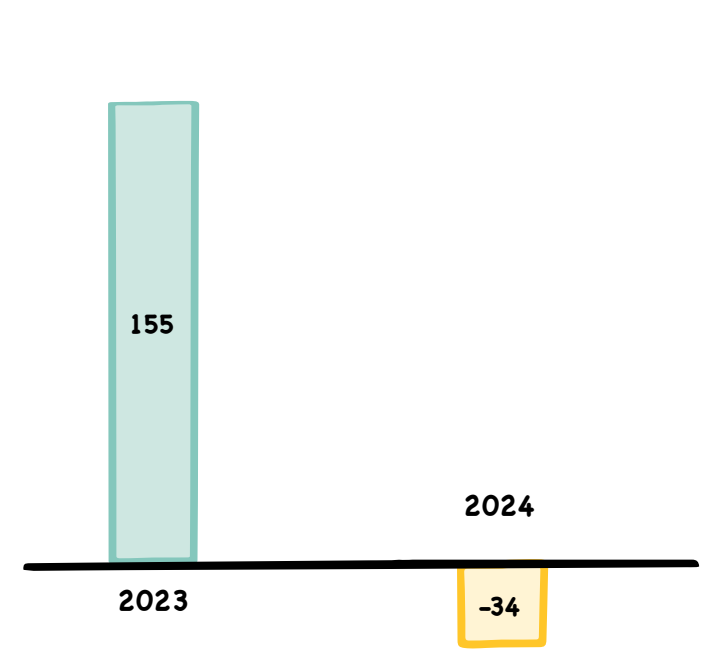
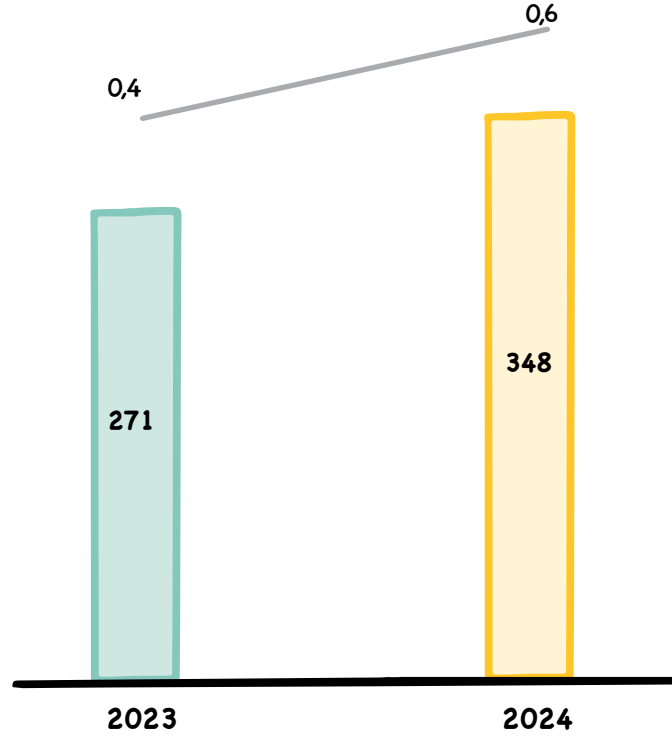
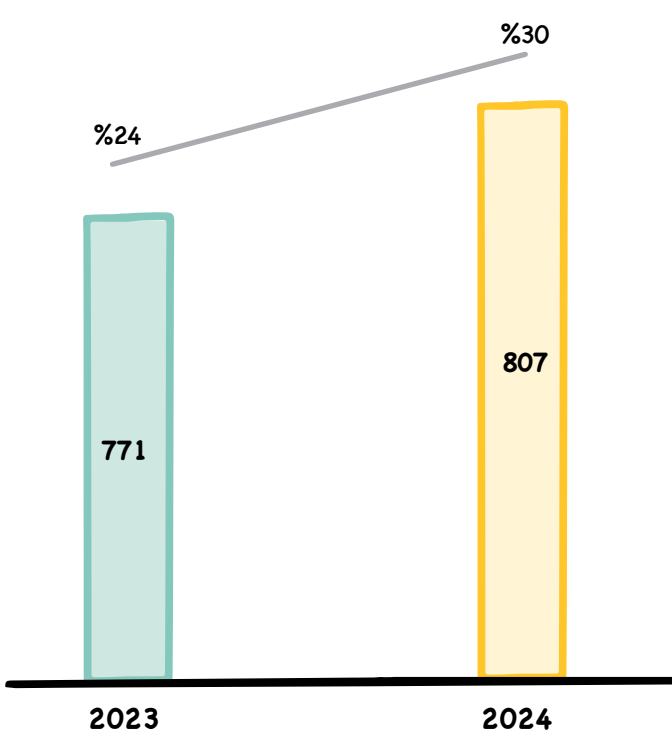
Temel Finansal Göstergeler - 2024



Net İşletme Sermayesi (milyon TL)

Net Finansal Borç (milyon TL)

Serbest Nakit Akım (milyon TL)



Net İşletme Sermayesi (milyon TL)

Net İşletme Sermayesi/Net Satışlar

Net Finansal Borç (milyon TL)

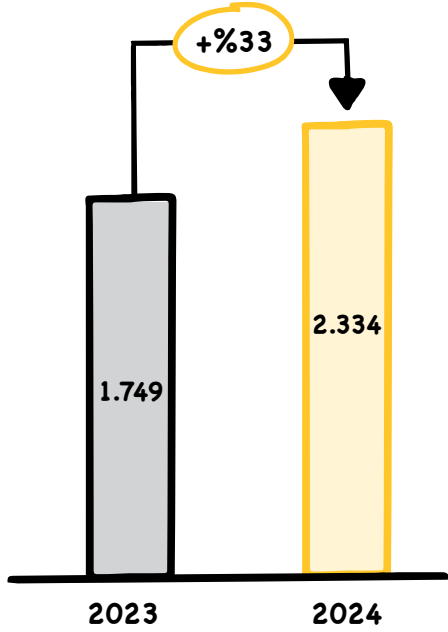
Net Finansal Borç/FAVÖK (BMKÖ)*

* Net Borç/FAVÖK (BMKÖ) oranı geriye dönük 12 aylık FAVÖK(BMKÖ) üzerinden hesaplanmıştır.

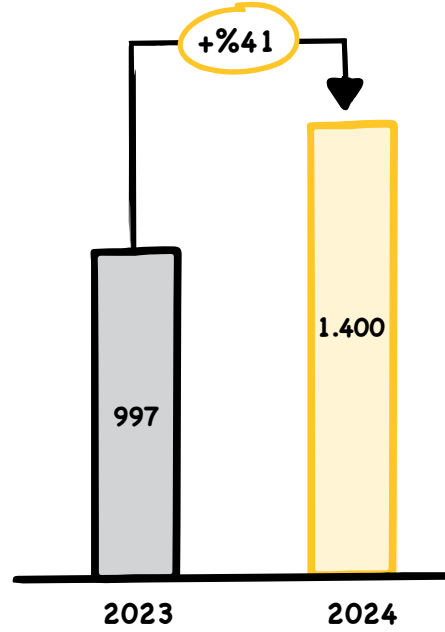
Temel Finansal Göstergeler (TMS 29 Hariç) - 2024



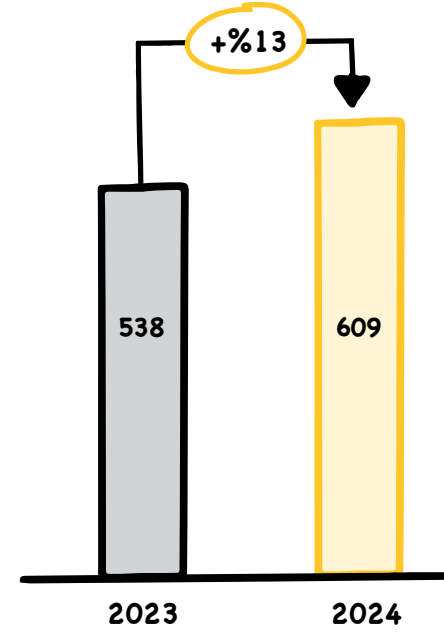
Net Satışlar (milyon TL)



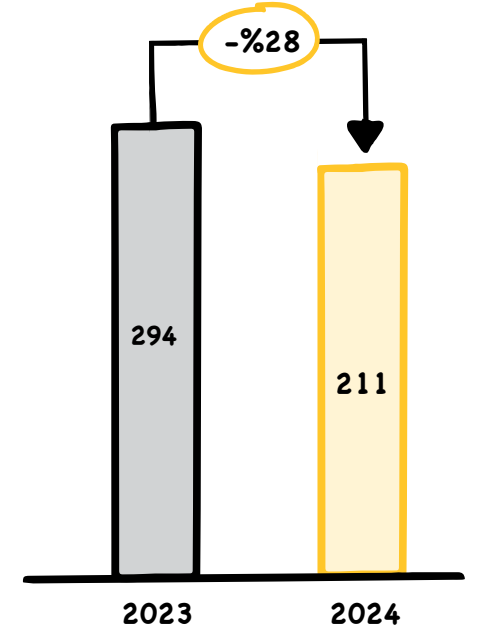
Brüt Kâr (milyon TL)



FAVÖK (BMKÖ) (milyon TL)



Net Kâr (milyon TL)



%57 → %60



Brüt Kâr Marjı

%31 → %26



FAVÖK (BMKÖ) Marjı ⁽¹⁾

⁽¹⁾ BMKÖ: Bir defaya mahsus kalemler öncesi

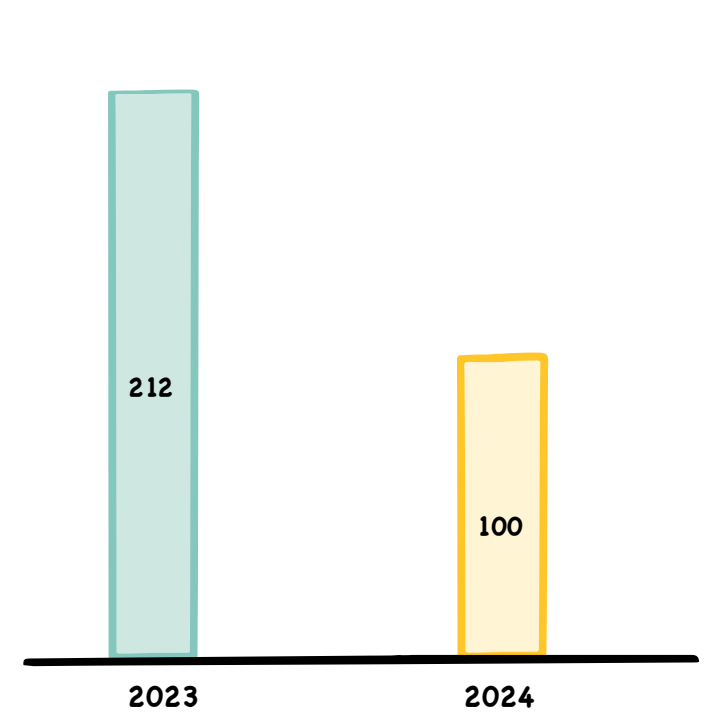
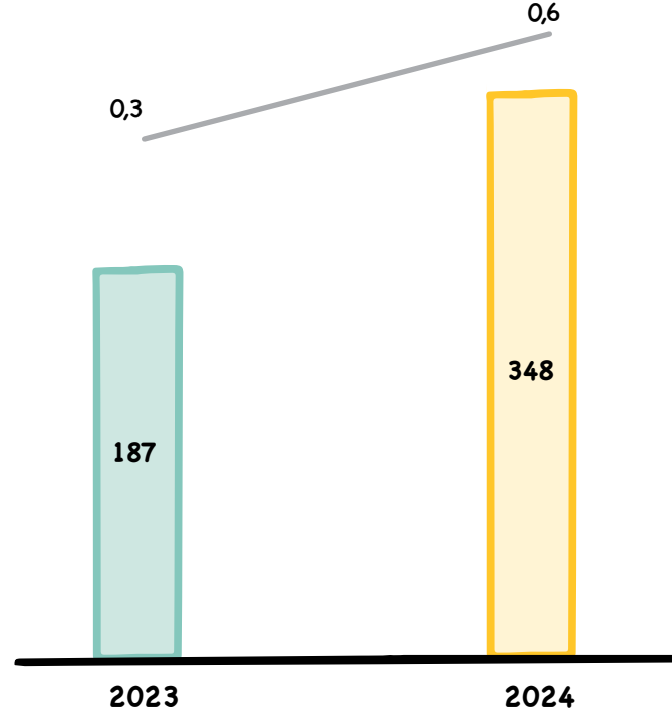
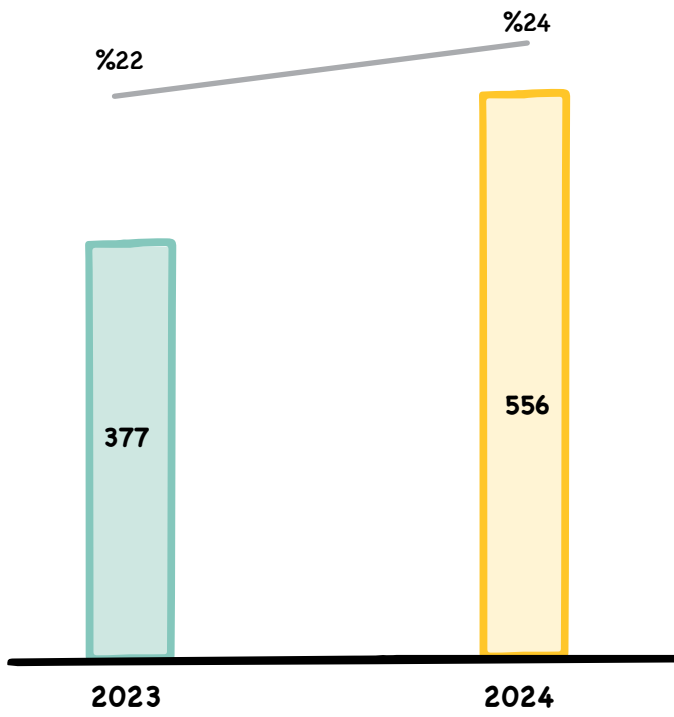
Temel Finansal Göstergeler (TMS 29 Hariç) - 2024



Net İşletme Sermayesi (milyon TL)

Net Finansal Borç (milyon TL)

Serbest Nakit Akım (milyon TL)



Net İşletme Sermayesi (milyon TL)

Net İşletme Sermayesi/Net Satışlar

Net Finansal Borç (milyon TL)

Net Finansal Borç/FAVÖK (BMKÖ)*

* Net Borç/FAVÖK (BMKÖ) oranı geriye dönük 12 aylık FAVÖK(BMKÖ) üzerinden hesaplanmıştır.

Teşekkürler

